

ATIK KODU EKLENMESİ İÇİN İŞ AKIM ŞEMASI VE PROSES ÖZETİ

**İŞLETMENİN ADI  
(İŞLETMENİN ADRESİ)**

MEVCUT ÇEVRE İZİN VE LİSANSI

Tarih:

Belge No:

Hazırlayan  
(Unvan)

Tarih

Tesis  
Logosu  
(varsa)

## ATIK KODU EKLENMESİ İÇİN İŞ AKIM ŞEMASI VE PROSES ÖZETİ

### MEVCUT ÇEVRE LİSANSI KONULARI

- 1.
- 2.

.

.

.

### MEVCUT İZİN KONULARI

- 1.

.

.

.

## ATIK KODU EKLENMESİ İÇİN İŞ AKIM ŞEMASI VE PROSES ÖZETİ

<b>İÇİNDEKİLER</b>	<b>Sayfa</b>
1. MEVCUT VE TALEP EDİLEN ATIKLAR .....	3
1.1 İşletmeye Kabul Edilmesi Planlanan Atık Kodları .....	3
1.1.1 Tehlikeli Atık Geri Kazanımı.....	3
1.1.2. Ambalaj Atığı Geri Dönüşümü Geri Dönüşümü.....	4
.	
.	
1.2 Talep Edilen Atık Kodu Hakkında Bilgi.....	6
2. İŞ AKIM ŞEMALARI VE PROSES ÖZETLERİ.....	7
2.1.....	7
2.2.....	8
.	
.	
3. RESİM VE FOTOĞRAFLAR.....	09
4. KAPASİTE RAPORU.....	13

## ATIK KODU EKLENMESİ İÇİN İŞ AKIM ŞEMASI VE PROSES ÖZETİ

### 1. MEVCUT VE TALEP EDİLEN ATIKLAR

#### 1.1 İşletmenin Mevcut Atık Kodları İle Talep Edilen Atık Kodları

##### 1.1.1 Tehlikeli Atık Geri Kazanımı

###### - Boya Geri Kazanımı İçin,(Örnektir)

20 01 27*	Tehlikeli maddeler içeren boya, mürekkepler, yapıştırıcılar ve reçineler	M
20 01 28	20 01 27 dışındaki boya, mürekkepler, yapıştırıcılar ve reçineler	
.	.	.
.	.	.
.	.	.
08 01 11*	Organik çözücüler ya da diğer tehlikeli maddeler içeren atık boya ve vernikler	M

**Tablo 1.1:** Boya Geri Kazanımı Atık Kodları

###### - Solvent Geri Kazanımı İçin, (Örnektir)

07 01 01*	Su bazlı yıkama sıvıları ve ana çözeltiler	A
07 01 03*	Halojenli organik çözücüler, yıkama sıvıları ve ana çözeltiler	A
07 01 04*	Diğer organik çözücüler, yıkama sıvıları ve ana çözeltiler	A
.	.	.
.	.	.
07 04 07*	Halojenli dip tortusu ve reaksiyon kalıntıları	A

**Tablo 1.2:** Solvent Geri Kazanımı Atık Kodları

###### - Boya ve Solvent İçeren Atıklar, (Örnektir)

08 01 13*	Organik çözücüler ya da diğer tehlikeli maddeler içeren boya ve vernik çamurları	M
08 01 15*	Organik çözücüler ya da diğer tehlikeli maddeler içeren boya ve vernikli sulu çamurlar	M
.	.	.
.	.	.

**Tablo 1.3:** Boya ve Solvent Ortak Kodlar

## ATIK KODU EKLENMESİ İÇİN İŞ AKIM ŞEMASI VE PROSES ÖZETİ

### - Kontamine Ambalaj Geri Kazanım İçin, (Örnektir)

15 01 10*	Tehlikeli maddelerin kalıntılarını içeren ya da tehlikeli maddelerle kontamine olmuş ambalajlar (IBC, Saç Varil ve Plastik Bidon)	M
-----------	--	---

**Tablo 1.4:** Kontamine Ambalaj Geri Kazanımı Atık Kodları

### 1.1.2. Ambalaj Atığı Geri Dönüşümü Geri Dönüşümü(Örnektir)

15 01 01	Kağıt ve karton ambalaj	
15 01 03	Ahşap ambalaj	

**Tablo 1.5:** Ambalaj Atığı Geri Kazanımı Atık Kodları

### 1.1.3. ATY Üretim Faaliyeti(Örnektir)

01 05 05*	Yağ içeren sondaj çamurları ve atıkları	M
01 05 06*	Tehlikeli maddeler içeren sondaj çamurları ve diğer sondaj atıkları	M
.		
.		
02 03 02	Koruyucu katkı maddelerinden kaynaklanan atıklar	

**Tablo 1.6:** ATY Üretim Faaliyeti Atık Kodları

### 1.1.4. Ara Depolama Faaliyeti(Örnektir)

01 03 04*	Sülfürlü cevherlerin işlenmesinden kaynaklanan asit üretici maden atıkları	A
01 03 05*	Tehlikeli madde içeren diğer maden atıkları	M
.		
.		
16 08 05*	Fosforik asit içeren bitik katalizörler	M

**Tablo 1.6:** Ara Depolama Faaliyeti Atık Kodları

## ATIK KODU EKLENMESİ İÇİN İŞ AKIM ŞEMASI VE PROSES ÖZETİ

### 1.2 Talep Edilen Atık Kodu Hakkında Bilgi

- 08 01 11 (örnektir)

Belirtilen atık kodu boya üretim faaliyetimizde boya içerdiğinden dolayı eklenmesi talep edilmektedir. Bu atık kodu altında sadece boya içeren atıklar alınacak olup, mevcut lisansımızda yer alan ..... TSE standardına uygun ürünler elde edilecektir. (Örnektir.)

..... TSE standart Belgesi yada uygunluk analizi (Örnektir.)

.

- 07 04 07 (örnektir)

Belirtilen atık kodu solvent üretim faaliyetimizde solvent içerdiğinden dolayı eklenmesi talep edilmektedir. Bu atık kodu altında sadece solvent içeren atıklar alınacak olup, mevcut lisansımızda yer alan ..... TSE standardına uygun ürünler elde edilecektir. (Örnektir.)

..... TSE standart Belgesi yada uygunluk analizi (Örnektir.)

.

- 02 03 02 (örnektir)

Belirtilen atık kodu ..... Tebliğ'de atık Kabul listesinde yer aldığından ATY üretimi faaliyetimiz için atık kabul listesine eklenmesi talep edilmektedir. (Örnektir.)

- 16 08 05 (örnektir)

Belirtilen atık kodu Çevre Yönetimi Genel Müdürlüğünden alınan yazıya istinaden Ara Depolama faaliyetimiz altında eklenmesi talep edilmektedir. (Örnektir.)

..... tarih ve ..... sayılı ÇYGM görüş yazısı(Örnektir.)

.

- İşletmenin mevcut Çevre İzin ve Lisansında yer alan atık kodları her Çevre Lisansı, her Çevre Lisansı altındaki proses için ayrı olarak yazılır. Talep edilen atık kodları ise kırmızı renkte hangi proseste kullanılacaksa o proses altında belirtilir. Eğer atık kodu birden fazla proses altında kullanılacaksa kullanılacak proseslerin altında ayrı ayrı belirtilir.

- Talep edilen atık kodları hakkında bilgi verilmeli ve örneklerdeki gibi açıklamalar yapılarak mevcut prosese uygun olduğu gösterilmelidir.

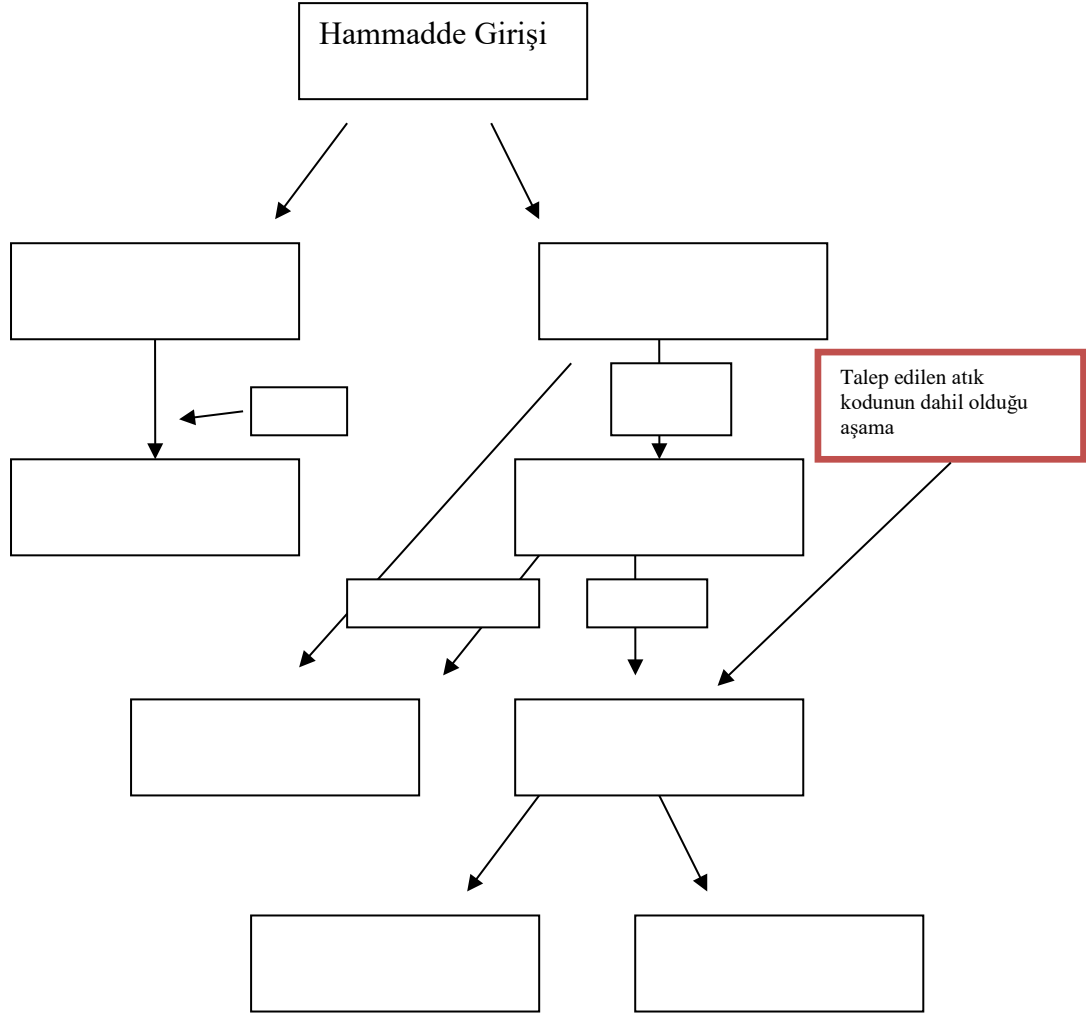
- Mevcut proseslerde belli bir TSE standardına göre üretim yapılıyorsa o TSE standardının belgesi yada analiz sonuçları sunulmalıdır.

**Bu bir nottur, çıktı almadan önce siliniz**

# ATIK KODU EKLENMESİ İÇİN İŞ AKIM ŞEMASI VE PROSES ÖZETİ

## 2. İŞ AKIM ŞEMALARI VE PROSES ÖZETLERİ

### 2.1 ..... Üretim Faaliyeti



**Tablo 2.1:** ..... Üretimi İş Akımı

**2.1.1 ..... Üretimi Proses Özeti**

**2.2. ....**

- .
- .
- .
- .
- .

- İşletmede Çevre Lisansı Kapsamında tüm proseslere ait iş akımları sunulur ve proses özetlerinde proses bilgisi anlatılır.
- Talep edilen atık kodlarının proseslerin hangi aşamalarında kullanılacağı hususunda iş akımlarında ve proses özetlerinde bilgi verilir.

**Bu bir nottur, çıktı almadan önce siliniz**



#### 4. RESİM VE FOTOĞRAFLAR

##### 4.1.İşletme



Resim 1.1 Tesisin Dış Görünüşü 1



Resim 1.2 Tesisin Dış Görünüşü 2



Resim 1.3 Tesisin İç Görünüşü 1



Resim 1.4 Tesisin İç Görünüşü 2

**4.2. Ünite, Makine ve Ekipmanlar (bu bölüme en az 4 fotoğraf eklenerek makinelerin genel yerleşimleri gösterilmelidir.)**

**Tesisin Dış  
Görünüşüne ait resim**

Resim 2.1 Makine ve Ekipman 1

**Tesisin Dış  
Görünüşüne ait resim**

Resim 2.2 Makine ve Ekipman 2

**Tesisin İç Görünüşüne  
ait resim**

Resim 2.3 Makine ve Ekipman 3

**Tesisin İç Görünüşüne  
ait resim**

Resim 2.4 Makine ve Ekipman 4

## 5. KAPASİTE RAPORU

- İşletmenin Geçerli Kapasite Raporu sunulur.

**Bu bir nottur, çıktı almadan önce siliniz**